

BRĪDINĀJUMS

BRĪDINĀJUMS norāda uz iespējami bīstamu situāciju, kas neizvairīšanās gadījumā var izraisīt nāvi vai nopietnus ievainojumus.

PIEZĪME

PIEZĪME precīzē darbības vidi, instalēšanas apstākļus, vai speciālus lietošanas noteikumus.



Noskatieties mūsu BUJ video, kas palīdzēs ar Jūsu Brother aparāta uzstādīšanu!
solutions.brother.com/videos



Apmeklējiet Brother atbalsta mājas lapu.
support.brother.com

Izsaņojiet aparātu un pārbaudiet sastāvdaļas

1. Noņemiet aizsarglentu un plēvi, kas nosedz aparātu!
2. Pārlicinieties, ka Jums ir visas sastāvdaļas!



Ievada tintes kasetnes [x4]

- Melna
- Dzeltēna
- Ciāna krāsas
- Violeta

*Melnā ievada kasetne satur aptuveni 90% ražības no izklii augstas ražības maiņas kasetnēm. Krāsas ievada kasetnes satur aptuveni 60% ražības no izklii augstas ražības maiņas kasetnēm. *Pamata lietotāja rokasgrāmata: Apgādes specifikācijas*



Ātrās uzstādīšanas rokasgrāmata Pamata lietotāja rokasgrāmata Produktu drošības rokasgrāmata



CD-ROM



Strāvas kabelis



(AK) (citām valstīm)

Telefona līnijas kabelis (Tikai MFC modelim)

BRĪDINĀJUMS

Plastmas maisi tiek izmantoti, lai iesaiņotu Jūsu aparātu! Lai novērstu nosmakšanas briesmas, turiet šos maisus tālāk no zīdaiņiem un bērniem! Plastmasas maisi nav rotālietas!

PIEZĪME

- Vairākums ilustrāciju šajā Ātrās uzstādīšanas rokasgrāmātā parāda modeli MFC-J985DW.
- Saglabājiet visu iepakojumu un kastī gadījumā, ja kāda iemesla pēc Jums ir jāpārveda aparāts!
- Jums ir jāiegādājas pareizs interfeisa kabelis tam interfeisam, kuru Jūs vēlaties izmantot (USB vai tīkla pieslēgumam).

USB kabelis

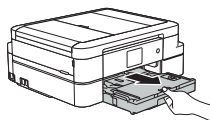
Mēs Jums iesakām izmantot USB 2.0 kabeli (A/B tipa), kas nav garāks par 2 metriem.

Ethernet (Tīkla) kabelis (tikai MFC modelim)

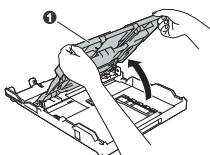
Izmantojiet tiešas ievades (5.vai augstākās kategorijas) vītā pāra kabeli 10BASE-T vai 100BASE-TX ātrajam Ethernet tīklam!

Kastī ietvertās sastāvdaļas var atšķirties atkarībā no valsts.

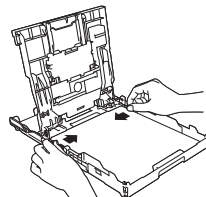
1 Ievietojiet parasto A4 papīru



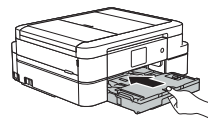
Pilnībā izvelciet papīra tekni no aparāta!



Atveriet papīra izejas teknes pārsegu 1.



Kārtīgi izvēdiniet papīru un ielieciet to teknē, tad pielāgojiet papīra vadotnes!



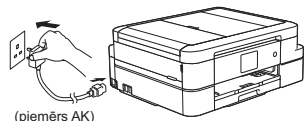
Aizveriet papīra izvades teknes pārsegu, tad lēni pilnībā iespiediet tekni aparātā!



PIEZĪME

Izvelciet papīra balstu 1 un atveriet balsta atloku 2, lai izdrukātās lapas nenokrīt.

2 Pieslēdziet strāvas vadu

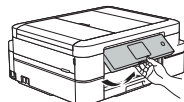


(piemērs AK)

Pievienojiet strāvas kabeli! Aparāts ieslēgsies automātiski.

PIEZĪME

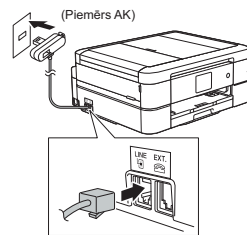
Jūs varat pielāgot vadības paneļa lēnķi, lai vienkāršāk lasītu skārienjutīgo ekrānu.



Pēc aparāta ieslēgšanas Jums varētu būt nepieciešams iestatīt savu valsti vai valodu (atkarībā no Jūsu aparāta). Ja tas ir vajadzīgs, sekojiet skārienjutīgā ekrāna instrukcijām!

3 Pieslēdziet telefonlīnijas kabeli (tikai MFC modelim)

Ja savu aparātu neizmantojat kā faksa aparātu, dodieties uz 4.

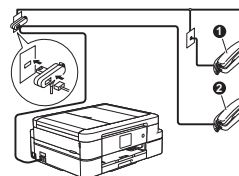


(Piemērs AK)

Pieslēdziet telefonlīnijas kabeli! Izmantojiet rozeti, kas apzīmēta ar LINE (Līnija)

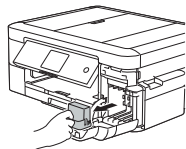
PIEZĪME

Ja Jūsu aparāts daļa vienu līniju ar ārējo telefonu, pieslēdziet, kā parādīts zemāk!

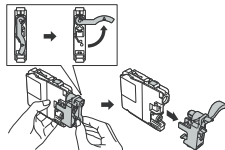


- a. Paplašinājuma telefons
- b. Ārējais telefons

4 Instalējiet ievada tintes kasetnes



Atveriet tintes kasetnes pārkļāju un noņemiet oranžo aizsargājošo daļu no aparāta!



Sekojiet skārienjutīgā ekrāna instrukcijām, lai instalētu tintes kasetnes! Aparāts sagatavos tintes trubu sistēmu drukāšanai.

5 Aparāta uzstādījumi

Kad aparāts ir beidzis sākotnējo tīrīšanas procesu, sekojiet skārienjutīgā ekrāna instrukcijām, lai konfigurētu aparāta iestatījumus!

- Pārbaudiet drukas kvalitāti
- Iestatiet datumu un laiku
- Skatiet darbības padomus
- Iestatiet Brother LCD ziņu noklusējumus
- Izdrukāiet instalācijas lapu

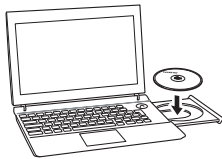
6 Izvēlieties savu valodu (ja nepieciešams)

1. Nospiediet [Settings] > [All Settings] > [Initial Setup] > [Local Language].
2. Izvēlieties savu valodu.
3. Nospiediet [OK].



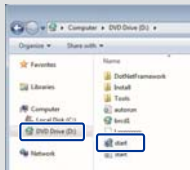
Ievietojiet CD-ROM savā CD/DVD diskdzinī.

- Ja Jums nav CD/DVD diskdzīņa, lejupielādējiet programmatūru: Windows® operētājsistēmā: solutions.brother.com/windows
Macintosh operētājsistēmā: solutions.brother.com/mac



Kad parādās ierīces instalācijas ekrāns, sekojiet uznrīstošajām instrukcijām!

- Ja Brother ekrāns neparādās automātiski, klikšķiniet (Start) > **Computer (My Computer)**.
(For Windows® 8/Windows® 8.1/Windows® 10 sistēmām: klikšķiniet uz **File Explorer** ikonas rīkjoslā, tad dodaties uz **Computer (This PC)**).
Veiciet dubultklikšķi uz CD/DVD-ROM ikonas, tad – dubultklikšķi uz **start.exe**.



- Ja parādās **User Account Control** ekrāns, klikšķiniet **Yes**, lai turpinātu instalāciju!



- Lai instalētu aparātu uz papildu datoriem, atkārtojiet šo procedūru katram datoram!

Kad Jūs sasniedzat **Connection Type (Pieslēguma veids)**, izvēlieties pieslēguma veidu, kādu vēlaties!

(MFC-J985DW)



(DCP-J785DW)



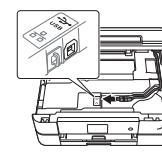
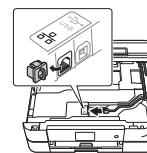
Ja izvēlējāties **Wireless Network Connection (Wi-Fi)**:

Kad parādās **Wireless Device Setup** ekrāns, izvēlieties **Setup without a USB cable (Ieteicams)**!



Ja izvēlējāties **Wired Network Connection (Ethernet) vai Local Connection (USB)**:

Pagaidiet, kamēr uznrīstošās instrukcijas aicina pieslēgt interfeisa kabeli, paceliet skenera vāku, ievietojiet savu kabeli pareizajā rozetē, un izvelciet kabeli pa aparāta aizmuguri! Aizveriet skenera vāku, tad pieslēdziet kabeli savam tīklam (attiecas uz Ethernet savienojumu) vai savam datoram (attiecas uz USB savienojumu)!



Ja izvēlēsieties **Local Connection (USB)**, NEPIESLĒDZIET USB kabeli bez instrukcijas!

Sekojojiet uznrīstošajām instrukcijām, lai turpinātu instalāciju!

Turpiniet sekot uznrīstošajām instrukcijām! Kad parādās uzraksts **Installation Complete (Instalācija pabeigta)**, Jūsu Brother aparāts ir veiksmīgi instalēts. Klikšķiniet **Finish**!

Ja bezvadu pieslēgums ir neveiksmīgs, pieslēdziet aparātu manuāli, izmantojot vadības paneli, sekojot zemāk esošajām instrukcijām vednī

Using the Wireless Setup Wizard.

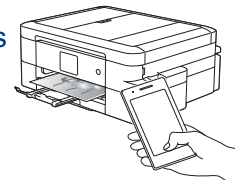


Izdrukājiet no viedtālruna vai citas mobilās ierīces

Izdrukājiet no un skenējiet uz viedtālruniem un citām mobilajām ierīcēm, izmantojot mūsu bezmaksas aplikāciju **Brother iPrint&Scan**.

Izdrukājiet no datora

Lejuplādējiet un instalējiet **Brother iPrint&Scan** vietnē solutions.brother.com/ips vai



Jūs varat izmantot arī AirPrint, mobilās izdrukšanas risinājumu, kas Jums ļauj drukāt fotogrāfijas, e-pastus, tīmekļa lapas un dokumentus bezvadu režīmā no Jūsu iPad, iPhone un iPod touch bez nepieciešamības instalēt draiveri. Papildu informācijai par to, kā lietot AirPrint, skatiet **AirPrint Guide** sava modeļa **Manuāls (Rokasgrāmatas)** lapā!

Jūsu viedtālrunim vai mobilajai ierīcei ir jābūt pieslēgtai Brother aparātam bezvadu režīmā. Pieslēdziet savu viedtālruni vai mobilo ierīci bezvadu piekļuves punktam/rūterim un pieslēdziet Brother aparātu tam pašam bezvadu piekļuves punktam/rūterim, izmantojot **Wireless Setup Wizard** (Bezvadu uzstādīšanas vedni).

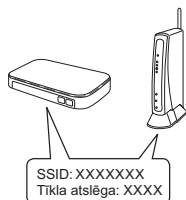
Skatīt **Using the Wireless Setup Wizard.** (Bezvadu uzstādīšanas vedņa izmantošana).



Bezvadu uzstādīšanas vedņa izmantošana

Izmantojiet Brother Bezvadu uzstādīšanas vedni, lai manuāli pieslēgtu savu Brother aparātu bezvadu tīklam. Jūsu datoram, viedtālrunim vai mobilajai ierīcei ir jābūt pieslēgtai tam pašam tīklam, ja vēlaties drukāt bezvadu režīmā.

1. Izslēdziet savu bezvadu pieejas punktu/rūteri, pagaidiet 10 s ekundes, tad ieslēdziet atkārtoti!
2. Atrodiet savu SSID (Tīkla nosaukums) un Tīkla atslēgu (Paroli) uz sava bezvadu piekļuves punkta/rūtera, tad ierakstiet tos tabulā, kas dota zemāk!
Ja Jūs nevarat atrast šo informāciju, jautājiet to savam tīkla administratoram vai bezvadu piekļuves punkta/rūtera ražotājam!
3. Nospiediet uz sava Brother aparāta skārienjutīgā ekrāna, tad nospiež [Setup Wizard].



SSID: XXXXXXXX
Tīkla atslēga: XXXX

SSID (Tīkla nosaukums)	
Tīkla atslēga (Parole)	



4. Izvēlieties SSID (Tīkla nosaukums), ko Jūs atradāt soli nr.2, tad nospiediet [OK].
5. Ievadiet Tīkla atslēgu (Paroli), ko Jūs atradāt soli nr. 2, tad nospiediet [OK].
6. Ja bezvadu uzstādīšana ir bijusi veiksmīga, uz skārienjutīgā ekrāna parādās [Connected] [Savienots] Nospiediet [OK], tad atgriezieties pie soļa 7, lai instalētu draiveri!



6. Ja aparāts netiek pievienots tīklam, pārbaudiet savu Tīkla atslēgu (Paroli) un veiciet šos soļus atkārtoti!
Papildu informācijai skatiet sava modeļa **FAQs & Troubleshooting (BUJ & traucējummeklēšana)** lapu Brother Solutions centrā vietnē support.brother.com/