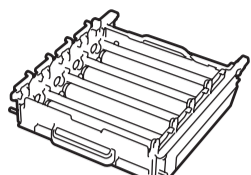
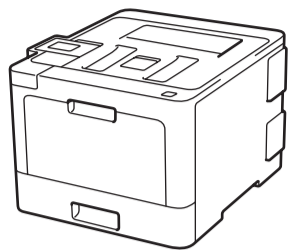
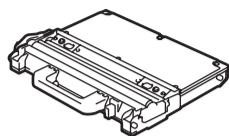




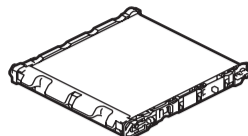
Izsaiņojiet aparātu un pārbaudiet sastāvdaļas



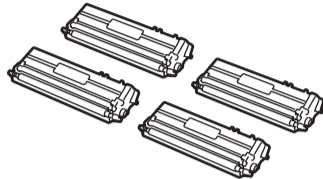
Veltna ierīce*



Izlietotā tonera kaste*



Lentes ierīce*



Iekšējās tonera kasetnes* (ciānmadzēntdzeltenmelns krāsu modelis)



Brother uzstādīšanas disks



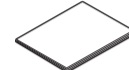
Maiņstrāvas kabelis



Ātrās uzstādīšanas rokasgrāmata



Produktu drošības rokasgrāmata



Uzziņu rokasgrāmata (tikai noteiktiem modeļiem)

PIEZĪME:

• Sastāvdaļas, kas ir ietvertas kastē, var atšķirties atkarībā no valsts.

• Pieejamie pieslēguma interfeisi atšķiras atkarībā no modeļa.
• Interfeisa kabeli nav ietverti. Ja tie jums ir nepieciešami. Jūs varat tos iegādāties. Izmantojiet vienu no sekojošajiem kabeliem:

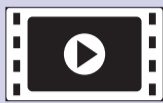
USB kabelis

Mēs Jums iesakām izmantot USB 2.0 kabeli (veids A/B), kura garums nepārsniedz 2m.

Tīkla kabelis

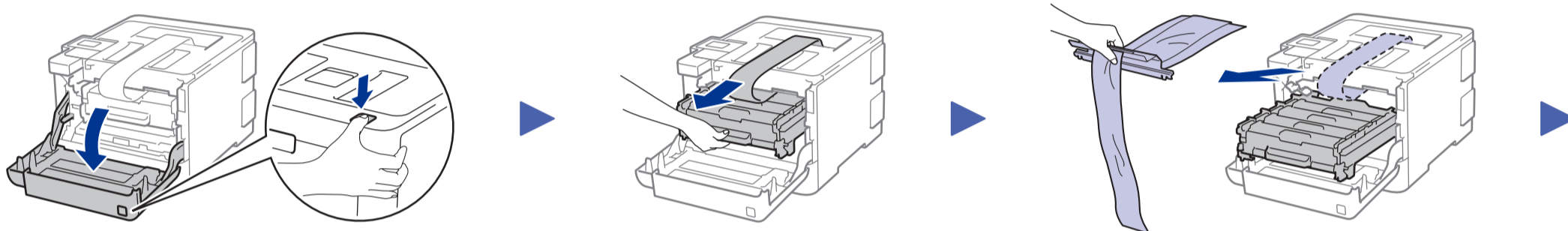
Izmantojiet 5e kategorijas (vai augstākas) vītā pāra kabeli.

• Ilustrācijas šajā Ātrās uzstādīšanas rokasgrāmatā attēlo modeli HL-L8360CDW.

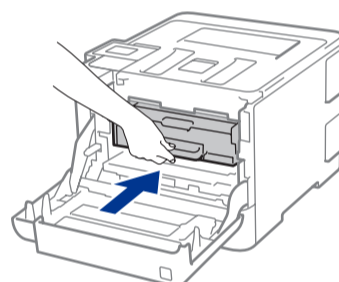
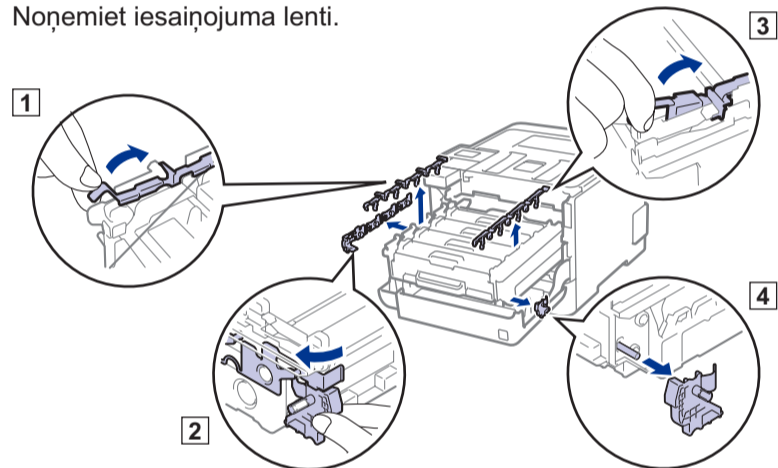


Noskatieties mūsu Video BUJ, lai saņemtu palīdzību Brother aparāta uzstādīšanā. solutions.brother.com/videos.

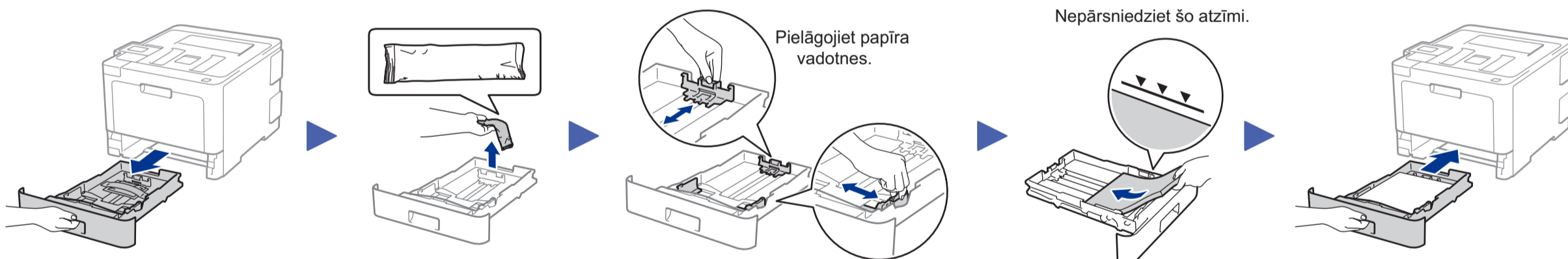
1 Noņemiet iepakojuma materiālus un veiciet veltna ierīces un kasetnes uzstādīšanu



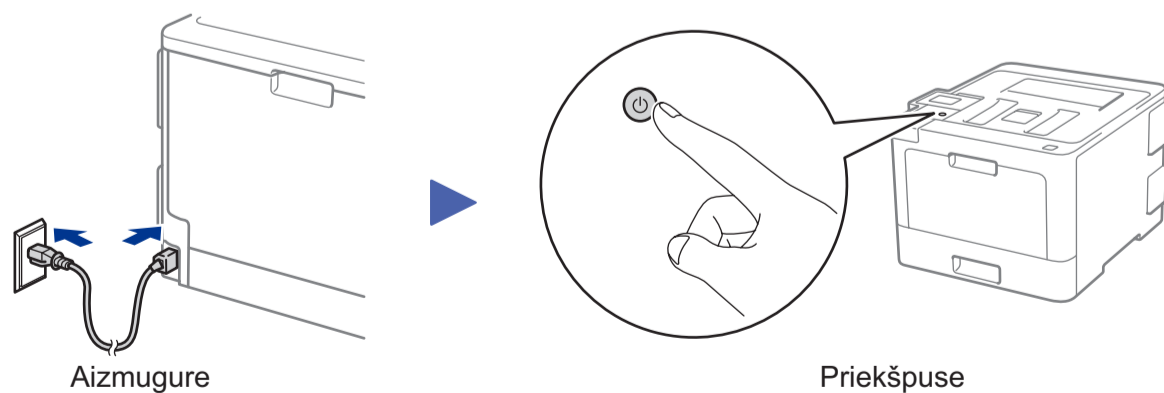
Noņemiet iesaiņojuma lenti.



2 Ievietojiet papīru papīrturī



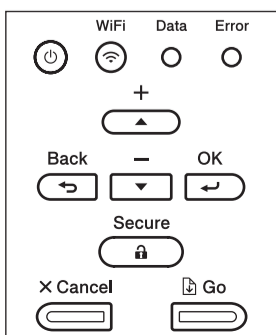
3 Pievienojiet strāvas vadu un ieslēdziet aparātu



4 Izvēlieties valodu (ja nepieciešams)

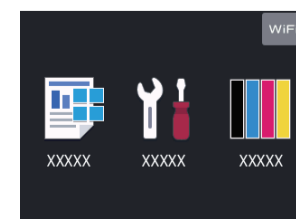
LCD modeļiem

1. Nospiediet ▼ vai ▲ lai izvēlētos [Initial Setup] [Sākotnējā uzstādīšana] tad nospiediet **OK**.
2. Nospiediet **OK**, lai izvēlētos [Local Language] [Vietējā valoda]
3. Nospiediet ▼ vai ▲, lai izvēlētos savu valodu, tad nospiediet **OK**.
4. Nospiediet **Cancel** [Atcelt].



Skārienjutīgajiem modeļiem

1. Uz aparāta skārienjutīgā ekrāna nospiediet [Settings] > [All Settings] > [Initial Setup] > [Local Language]
2. Izvēlieties savu valodu.
3. Nospiediet [OK].



5 Izvēlieties ierīci, kuru pieslēgt savam aparātam

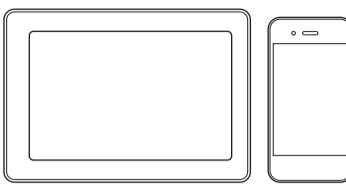
Datoram



Dodaties uz **6** un sekojiet instrukcijām.

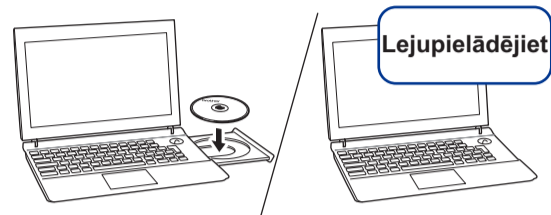
PIEZĪME:
(Modeļim HL-L8260CDW)
Mēs iesakām konfigurēt bezvadu iestatījumus no sava datora.

Mobilajai ierīcei



Dodaties uz **7** un sekojiet instrukcijām.

6 Pieslēdziet savu datoru



Ievietojiet instalācijas disku sava aparāta CD/DVD diskdzinī, vai lejupielādējiet pilno Draivera & programmatūras paketi vietnē:

Windows® operētājsistēmai: solutions.brother.com/windows

Macintosh operētājsistēmai: solutions.brother.com/mac

Ja izmantojat nesen izlaistu operētājsistēmu, apmeklējiet augstāk minētās mājas lapas, lai iegūtu jaunāko informāciju par draiveri un programmatūru.

Seko⁶ jiet uznir⁶stošajām instrukcijām un uzvednēm.

Windows® operētājsistēmai:

Ja Brother ekrāns neparādās automātiski, dodieties uz **Computer (This PC)**. Veiciet dubultklikšķi uz CD/DVD-ROM ikonai, tad veiciet dubultklikšķi uz **start.exe**.

Macintosh operētājsistēmai:

Pilnīgai draivera funkcionalitātei mēs iesakām izmantot **CUPS driver**, pieslēdzot printeri.

Brother regulāri atjaunina aparātprogrammatūru, lai pievienotu iezīmes un labotu kļūdas. Lai pārbaudītu jaunāko aparātprogrammatūru, apmeklējiet vietni solutions.brother.com/up3

Pabeigts

Nevarat izveidot savienojumu? Pārbaudiet sekojošo:

Bezvadu tīkls

Vadu tīkls

USB pieslēgums

Pārstartējiet savu bezvadu piekļuves punktu/rūteri (ja iespējams).

Atvienojiet kabeli.

Pārstartējiet savu aparātu, tad dodieties uz **6**.

Ja joprojām nav savienojuma, dodieties uz **7**.

Ja joprojām savienojums nav izveidojies, apmeklējiet support.brother.com, lai skatītu BUJ un traucējummeklēšanu.

7 Alternatīvā bezvadu uzstādīšana

Atrodiet savu SSID (Tīkla nosaukumu) un Tīkla drošības atslēgu (paroli) uz sava bezvadu piekļuves punkta/rūtera un ierakstiet tos tabulā, kas dota zemāk.

SSID (Tīkla nosaukums)	
Tīkla atslēga (Parole)	

SSID: XXXXXXXX
Tīkla drošības atslēga: XXXX

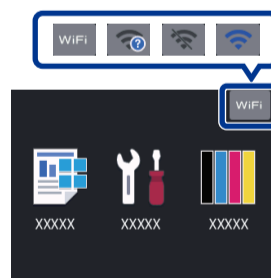
Ja Jūs nevarat atrast informāciju, vaicājiet to savam tīkla administratoram vai bezvadu punkta/ rūtera ražotājam.

LCD modeļiem

Lai izvēlētos katras izvēlnes iespēju, nospiediet **▲** vai **▼**, tad nospiediet **OK**, lai apstiprinātu. Izvēlieties [Network] > [WLAN] > [Setup Wizard].

Skārienjutīgajiem modeļiem

Nospiediet **WiFi** > [Setup Wizard] > [Yes].



Pat tad, ja Jums nav bezvadu piekļuves punkta/rūtera, Jūs varat tieši pieslēgt savu ierīci un aparātu. Papildu informācijai par bezvadu tīkla atbalstu dodieties uz vietni solutions.brother.com/wireless-support.

Izvēlieties SSID (Tīkla nosaukums) savam piekļuves punktam/rūterim un ievadiet tīkla drošības atslēgu (paroli).

Ja bezvadu tīkla uzstādīšana ir veiksmīga, skārienjutīgajā/ LCD ekrānā parādīsies uzraksts [Connected].

Ja uzstādīšana nav veiksmīga, pārstartējiet savu Brother aparātu un bezvadu piekļuves punktu/ rūteri, un atkārtojiet **7**.

Datoram

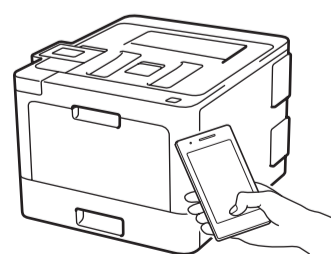
Dodieties uz **6**, lai uzstādītu programmatūru.

Mobilajām ierīcēm

Dodieties uz **8**, lai uzstādītu aplikācijas.

8 Drukājiet, izmantojot savu mobilo ierīci

Jūsu mobilajai iekārtai un Brother aparātam ir jābūt pieslēgtiem pie viena bezvadu tīkla



AirPrint ir pieejams Apple ierīču lietotājiem. Jums nav nepieciešams lejupielādēt programmatūru, lai izmantotu AirPrint. Papildu informācijai skatiet *Tiešsaistes lietotāja rokasgrāmatu (Online User's Guide)*.



Lejupielādējiet un instalējiet mūsu bezmaksas lietotni **Brother iPrint&Scan** no mobilo lietojumprogrammu veikala, piemēram, App Store, Google Play™ vai Microsoft® veikala, izmantojiet savu mobilo iekārtu.

Brother SupportCenter ir mobilā lietotne, kas sniedz jaunāko atbalsta informāciju Jūsu Brother produktam. Apmeklējiet App Store vai Google Play™, lai lejupielādētu.



Papildu aplikācijas:

Jūs varat drukāt no savas mobilās ierīces, izmantojot dažādas aplikācijas. Lai saņemtu instrukcijas, skatiet *Tiešsaistes lietotāja rokasgrāmatu (Online User's Guide)*.



Papildu bezvadu atbalsts: solutions.brother.com/wireless-support

BUJ, traucējummeklēšanai, kā arī programmatūras un rokasgrāmatu lejupielādei apmeklējiet vietni support.brother.com.

© 2017 Brother Industries, SIA. Visas tiesības paturētas.