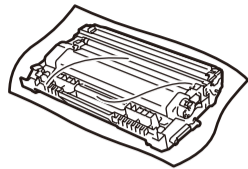
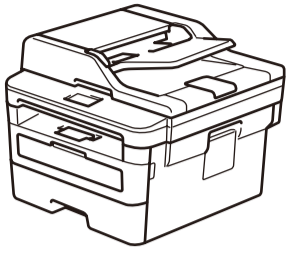


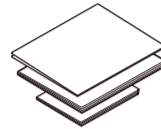


Izpakojiet aparātu un pārbaudiet sastāvdaļas


Fotocilindrs un iekšējā tintes kasetne

Telefona līnijas kabelis
(MFC modeļiem)

Maiņstrāvas kabelis
(tikai noteiktiem modeļiem)

Brother instalācijas disks

Ātrās uzstādīšanas rokasgrāmata
Uzziņu rokasgrāmata (tikai noteiktiem modeļiem)
Produktu drošības rokasgrāmata
PIEZĪME:

- Kastē ietvertās sastāvdaļas var atšķirties atkarībā no valsts.
- Pieejamie pieslēguma interfeisi atšķiras atkarībā no modeļa.
- Interfeisa kabeli nav ietverti. Ja nepieciešams, Jums ir jāiegādājas pareizais interfeisa kabelis.

USB kabelis

Mēs iesakām izmantot USB 2.0 kabeli (tips A/B), kas nav garāks par 2 metriem.

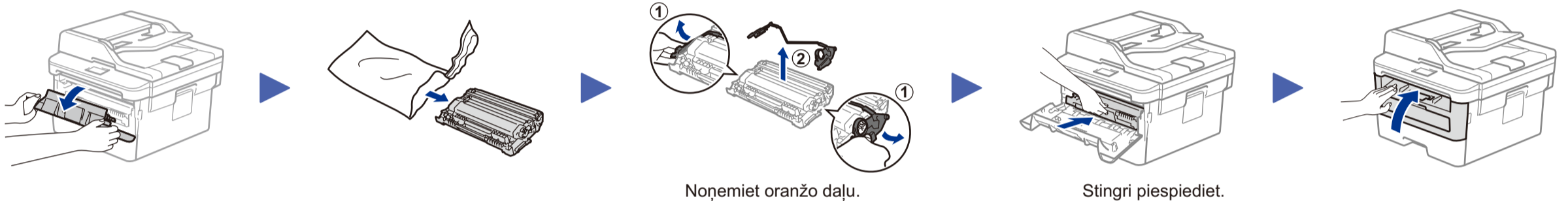
Tīkla kabelis

Izmantojiet 5. (vai augstākas) kategorijas vītā pāra kabeli.

- Ilustrācijas šajā *Ātrās uzstādīšanas rokasgrāmatā* attēlo modeli MFC-L2750DW.
- Valstīs, kur *Uzziņu rokasgrāmata* nav ietverta kastē, tā ir pieejama pievienotajā Brother instalācijas diskā.


Noskatieties mūsu video BUJ, lai gūtu palīdzību Brother aparāta uzstādīšanā: support.brother.com/videos.

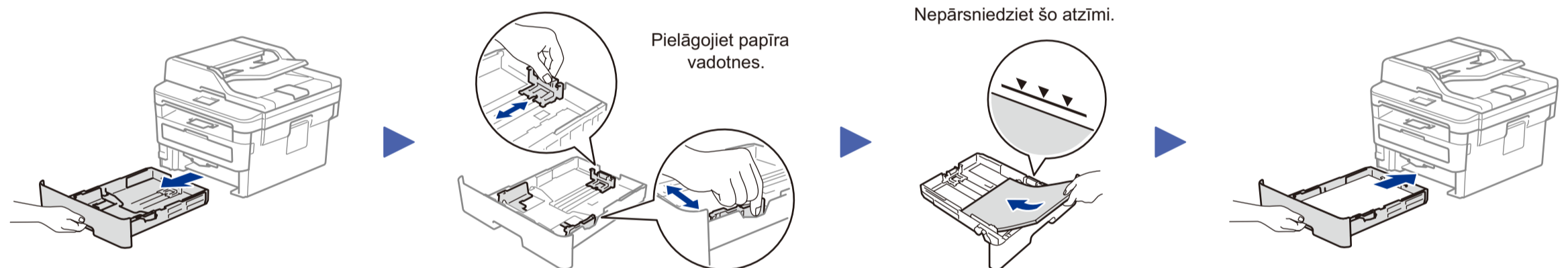
1 Noņemiet iepakojuma materiālus un uzstādiet fotocilindru un tonera kasetni



Noņemiet oranžo daļu.

Stingri piespiediet.

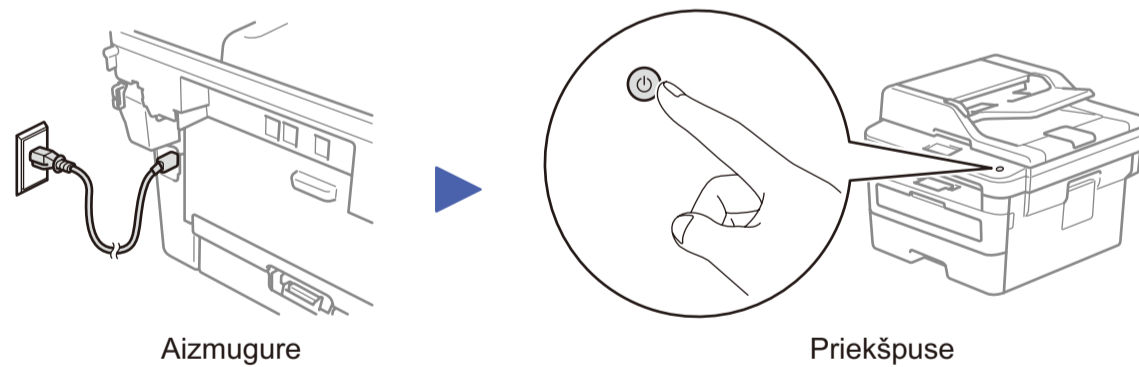
2 Ievietojiet papīru papīra tekņē



Pielāgojiet papīra vadotnes.

Nepārsniedziet šo atzīmi.

3 Pieslēdziet strāvas vadu un ieslēdziet aparātu



Aizmugure

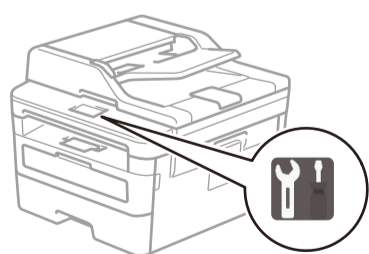
Priekšpuse

4 Izvēlieties savu valsti/valodu (Tikai sākotnējā uzstādījumā)

Pēc aparāta ieslēgšanas Jums var būt nepieciešams iestatīt savu valsti vai valodu (atkarībā no aparāta). Ja tā, sekojiet uznirošajām instrukcijām.

5 Izvēlieties valodu (ja nepieciešams)

1. Uz aparāta skārienjutīgā ekrāna nospiediet [Settings] > [All Settings] > [Initial Setup] > [Local Language].
2. Izvēlieties savu valodu.
3. Nospiediet .



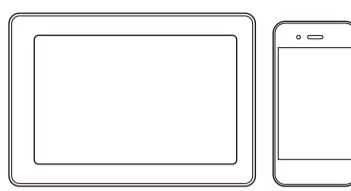
6 Izvēlieties ierīci, kuru pieslēgt savam aparātam

Dators



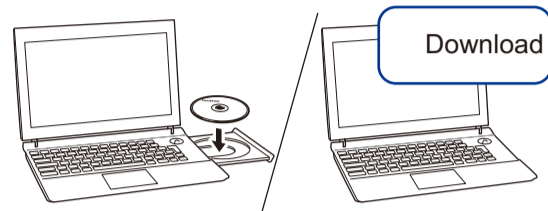
Dodieties uz **7** un sekojiet instrukcijām.

Mobilā ierīce



Dodieties uz **8** un sekojiet instrukcijām.

7 Pieslēdziet savu datoru



Ievietojiet instalācijas disku savā CD/DVD diskdzinī vai i lejupielādējiet pilnu draiveru un programmatūras paketi vietnē:

Windows® operētājsistēmai: support.brother.com/windows
Mac operētājsistēmai: support.brother.com/mac

Ja savā datorā izmantojat nesenu izlaistu operētājsistēmu, apmeklējiet augstāk minētās vietas, lai iegūtu atjaunotu draiveru un programmatūras informāciju.

Windows® operētājsistēmai:
ja Brother ekrāns automātiski neparādās, dodieties uz **Computer (This PC)**. Veiciet dubultklikšķi uz CD/DVD-ROM ikonai, tad veiciet dubultklikšķi uz **start.exe**.

Mac operētājsistēmai:
pilnai draiveru funkcionalitātei, pievienojot printeri, mēs iesakām izvēlēties **CUPS draiveri**.

Brother regulāri atjauno aparātprogrammatūru, lai pievienotu iezīmes un pielāgotu kļūdu labojumus. Lai iegūtu jaunāko aparātprogrammatūru, apmeklējiet vietni support.brother.com/up5.

Pabeigts

Nevarat pieslēgties? Pārbaudiet sekojošo:

Bezvadu tīkls

Vadu tīkls

USB pieslēgums

Pārstartējiet savu bezvadu piekļuves punktu/ rūteri (ja iespējams).

Atvienojiet kabeli.

Pārstartējiet savu aparātu un datoru, dodieties uz **7**.

Ja joprojām neveiks mīgi, dodieties uz **8**.

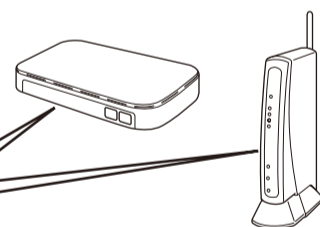
Ja joprojām neveiks mīgi, apmeklējiet support.brother.com par BUJ & traucējummeklēšanu.

8 Alternatīvā uzstādīšana

Atrodiet savu SSID (tīkla nosaukumu) un tīkla atslēgu (paroli) uz sava bezvadu piekļuves punkta/ rūtera un ierakstiet tos zemāk sniegtajā tabulā.

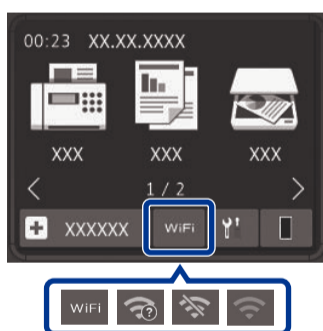
SSID (Tīkla nosaukums)	
Tīkla atslēga (Parole)	

SSID: XXXXXXXX
Tīkla atslēga: XXXX



Ja nevarat šo informāciju atrast, jautājiet savam tīkla administratoram vai bezvadu piekļuves punkta/ rūtera ražotājam.

Nospiediet **WiFi** [Setup Wizard] > [Yes].



Pat tad, ja Jums nav bezvadu piekļuves punkta/rūtera, Jūs varat tieši pieslēgt savu ierīci un aparātu. Papildu bezvadu tīkla atbalstam apmeklējiet vietni support.brother.com/wireless-support.

Izvēlieties SSID (tīkla nosaukums) savam piekļuves punktam/rūterim un ievadiet tīkla atslēgu (paroli).

Ja bezvadu uzstādīšana ir veiksmīga, LCD ekrānā parādās uzraksts [Connected] [Pieslēgts].

Ja uzstādīšana nav veiksmīga, pārstartējiet savu Brother aparātu un bezvadu piekļuves punktu/rūteri un atkārtojiet **8**.

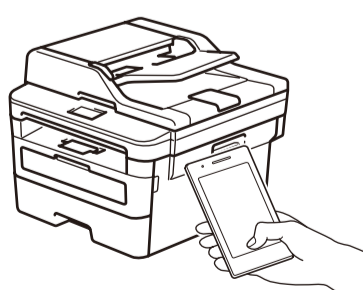
Datoram

Dodieties uz **7** lai uzstādītu programmatūru.

Mobilajai ierīcei

Dodieties uz **9**, lai uzstādītu lietotnes.

9 Drukājiet vai skenējiet, izmantojot savu mobilo ierīci



AirPrint ir pieejama Apple ierīču lietotājiem. Jums nav nepieciešams lejupielādēt programmatūru, lai izmantotu AirPrint. Papildu informācijai skatiet *Tiešsaistes Lietotāja rokasgrāmatu*.



Lejupielādējiet un instalējiet Mopria® Print Service lietotni no Google Play™, izmantojot savu Android™ ierīci.



Lejupielādējiet un uzstādiet mūsu bezmaksas lietotni **Brother iPrint&Scan** no mobilo lietotņu veikala, piemēram, App Store, GooglePlay™ vai Microsoft® Store, izmantojot savu mobilo iekārtu.

Brother SupportCenter ir mobilā lietotne, kas sniedz jaunāko atbalsta informāciju par Jūsu Brother produktu. Apmeklējiet App Store vai Google Play™, lai lejupielādētu.



Izvēles lietotnes

Jūs varat drukāt no savas mobilās ierīces, izmantojot dažādas lietotnes. Lai iegūtu instrukcijas, skatiet *Tiešsaistes Lietotāja rokasgrāmatu*.



Papildu bezvadu atbalsts: support.brother.com/wireless-support

Apmeklējiet support.brother.com, lai iegūtu informāciju par BUJ, traucējummeklēšanu, kā arī lejupielādētu programmatūru un rokasgrāmatas. Skatiet *Tiešsaistes Lietotāja rokasgrāmatu*, lai iegūtu informāciju par specifikācijām.