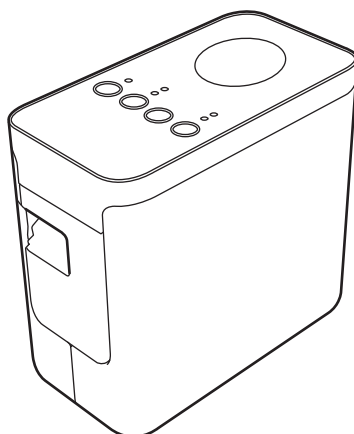


**brother**®

*P-touch*

**PT-P750W**

# **LIETOTĀJA ROKASGRĀMATA**



## Drošības norādījumi



### BRĪDINĀJUMS

Norāda uz potenciāli bīstamu situāciju, kuras rezultātā var gūt nopietnus ievainojumus vai pat iestāties nāve.

**Sekojiēt šīm norādēm, lai izvairītos no ugunsgrēka, apdegumiem, ievainojumiem, elektriskā šoka, plīsumiem, pārkaršanas, dīvainiem aromātiem vai dūmiem.**

- Vienmēr izmantojiet norādīto voltāžu un komplektācijā esošo AC adapteri (AD-E001). To neievērojot, jūs varat sabojāt iekārtu.
- Neaiztieciēt AC adapteri un uzlīmju printeri negaisa laikā.
- Neizmantojiet iekārtu/ AC adapteri vietās ar augstu mitruma līmeni, piemēram, vanasistabā.
- Nepārslogojiet strāvas padeves vadu.
- Nepārveidojiet, nebojājiet vai nelieciēt smagus priekšmetus uz adaptera vai strāvas padeves vada. Nelokiet vadu un neraujiet aiz tā. Vienmēr turiet aiz AC adaptera, kad atvienojiet to no kontaktligzdas.
- Pārliecinieties, ka kontaktdakša ir pilnībā iesprausta kontaktligzdā. Neizmantojiet kontaktligzdu, kas ir vaļīga.
- Neļaujiet uzlīmju printerim / AC adapterim / strāvas padeves vadam / baterijām samirkt, piemēram, ņemot tos ar slapjām rokām vai apšļakstot ar dzērienu.
- Nemēģiniet izjaukt, modificēt vai salabot uzlīmju printeri / AC adapteri / akumulatorus.
- Neļaujiet metāla objektiem pieskarties bateriju "+" un "-" galiem.
- Lai izņemtu baterijas, neizmantojiet asus priekšmetus.
- Nemetiet akumulatorus ugunī kā arī izvairieties no to pārkaršanas.
- Nekavējoties pārtrauciet iekārtas izmantošanu, atvienojiet AC adapteri un izņemiet baterijas, ja iekārtas lietošanas laikā manāt ko neparastu (krāsas maiņu, deformāciju, iekārtas uzkaršanu u.tml.).
- Neizmantojiet akumulatoru, ja tas ir bojāts vai tek.
- Neizmantojiet akumulatoru, ja tas ir deformēts, tekošs vai tā uzlīme ir bojāta. Tas var radīt akumulatora pārkaršanu.
- Ja no baterijām iztecējušais šķidrums nonāk acīs, nekavējoties izskalojiet tās ar lielu ūdens daudzumu un meklējiet ārsta palīdzību. Bateriju šķidruma nonākšana acīs var izraisīt redzes zudumu vai arī to nopietni bojāt.



### UZMANĪBU

Norāda uz potenciāli bīstamu situāciju, kuras rezultātā var gūt nelielus vai vidēji smagus ievainojumus.

**Sekojiēt šīm norādēm, lai izvairītos no savainošanās, šķidruma izplūšanas, apdegumiem vai pārkaršanas.**

- Neaiztieciēt drukas galvas tuvumā esošās metāla daļas tūlīt pēc drukāšanas.
- Ja neizmantojat uzlīmju printeri, glabājiet to bērniem neaizsniēdzamā vietā.
- Neaiztieciēt griezēja bloka asmeni.
- Ja no baterijām iztecējušais šķidrums nonāk uz jūsu rokām vai drēbēm, nekavējoties nomazgājiet tās ar tīru ūdeni.
- Izņemiet baterijas no iekārtas, ja esat nodomājis to ilgāku laiku nelietot.
- Izmantojiet tikai norādītās baterijas / akumulatorus. Nelietojiet vecas baterijas kopā ar jaunām, dažādu tipu vai ražotāju. Nelietojiet akumulatoru ar apgrieztu (+) (-) polaritāti. Pirms ievietošanas pārbaudiet virzienus.
- Lai nesabojātu iekārtu, nometiet un nedauziet to.
- Pirms akumulatoru lietošanas, izlasiet to instrukciju, lai būtu droši, ka lietojat tos pareizi.
- Akumulatora uzlādei izmantojiet tikai tādu lādētāju, kas ir domāts šim nolūkam.
- Nelieciēt pirkstus lentas izejas atverē. Jūs varat savainoties ar griezēja asmeni.

## Vispārīgi brīdinājumi

- Atkarībā no atrašanās vietas, vides apstākļiem un materiāla, uzlīme var nolīmēties vai kļūt nenogemama, tās krāsa var mainīties vai pāriet uz citu objektu.
- Neizmantojiet iekārtu citiem mērķiem, kā tikai tiem, kas aprakstīti rokasgrāmatā. Tas var izraisīt negadījumus vai iekārtas bojājumus.
- Izmantojiet tikai Brother TZe lentas.
- Iekārtas tīrīšanai izmantojiet tikai mīkstu, sausu lupatiņu. Neizmantojiet alkoholu vai citus organiskus

šķīdinātājus.

- Drukšanas galvas notīrīšanai izmantojiet mīkstu tīrāmo (piem., kokvilnas tamponu); nekad neaiztieciat drukšanas galvu ar pirkstiem.
- Nelieciet nepiederošus priekšmetus lentas izejas atverē, AC adaptera savienotājā vai bateriju nodalījumā.
- Nenovietojiet iekārtu/ baterijas/ AC adapteri tiešos saules staros vai lietū, līdzās radiatoriem vai citiem karstiem priekšmetiem, vietās ar ļoti augstu vai zemu temperatūru, mitrumu vai daudz putekļiem.
- Nemēģiniet izdrukāt uzlīmes, izmantojot tukšu lentas kaseti. Tā jūs varat sabojāt drukšanas galvu.
- Nevelciet lentu tās drukāšanas vai padeves laikā; tas var sabojāt lentu un uzlīmju printeri.
- Jebkādi atmiņā saglabāti dati tiks zaudēti, iekārtas kļūdas vai tās labošanas laikā, kā arī, ja būs tukšas baterijas.
- Iekārtas komplektācijā līdzī nēnāk akumulatoru lādētājs.
- Izdrukātās uzlīmes garums var atšķirties no attēlotā uzlīmes garuma.
- Uzlīmju printera paneļa virspuse ir pārklāta ar caurspīdīgu plastikāta plēvi. Pirms iekārtas lietošanas, noņemiet to.
- Drukājot vairākas kopijas vai izmantojot numerācijas funkciju, iekārta turpinās darboties pat, ja lentas kasete ir tukša.
- Izmantojot Heat Shrink Tube, apdrukšanas laukums būs mazāks nekā izmantojot parastu lentu.
- Ja printerim pievienojat mobilo iekārtu, izmantojot NFC funkciju nevis instalējot speciālu programmatūru, jūsu mobilajā ierīcē var automātiski parādīties Google Play Apps sadaļa. Jums var tikt pieprasīta samaksa par šo servisu.



## UZMANĪBU

**IZMANTOJOT KOPĀ DAŽĀDA TIPA BATERIJAS (PIEMĒRAM, Ni-MH UN ALKALINE), VAR IZRAISĪT EKSPLOZIJU.**

## Aksesuāri

Lentas kasete	Brother TZe lenta (platums) 3.5 mm, 6 mm, 9 mm, 12 mm, 18 mm, 24 mm
AC adapters	AD-E001
Lādējama Li-ion batrerija	BA-E001

## Lādējams Li-ion akumulators (opcija)



### BĪSTAMI

Norāda uz bīstamu situāciju, kuras rezultātā var iestāties nāve vai tikt gūti smagi ievainojumi.

**Sekojiēt šīm norādēm, lai izvairītos no akumulatora pārkaršanas, iztecēšanas vai ieplīšanas, kā rezultātā var rasties eksplozija, elektriskais šoks, dūmi, uguns, ievainojumi pašam vai citiem, bojājumi iekārtai vai īpašumam.**

- Akumulatorus izmantojiet tikai tiem paredzētajā veidā. Neievietojiet uzlīmju printerī cita veida akumulatorus, tas var izraisīt bojājumus vai uguni.
- Lai uzlādētu akumulatoru, ielieciet to uzlīmju printerī un pievienojiet AC adapteri.
- Neuzlādējiet akumulatoru uguns tuvumā vai tiešos saules staros.
- Akumulatora uzlādei izmantojiet tikai tādu lādētāju, kas ir domāts šim nolūkam.
- Neļaujiet stieplēm vai citiem metāla objektiem nonākt saskarē ar akumulatora galiem. Nenēsājiet un neglabājiet akumulatoru ar metāla priekšmetiem, piemēram, matu sprādzēm vai ķēdītēm.
- Neatstājiet akumulatoru līdzās ugunij, radiatoriem vai citiem priekšmetiem, kas sakarst virs 80 grādiem.
- Neļaujiet akumulatoram nonākt saskarsmē ar ūdeni.
- Neizmantojiet akumulatoru kodīgā vidē, piemēram, sāļā vidē, kopā ar skābēm, sārmiem, sāļām gāzēm, ķīmikālijām.
- Neizmantojiet akumulatoru, ja tas ir bojāts vai tek.
- Nemēģiniet lodēt akumulatoru galus.
- Nelietojiet akumulatoru ar apgrieztu (+) (-) polaritāti. Pirms ievietošanas pārbaudiet virzienus. Nelieciet akumulatoru iekārtā ar spēku.

- Nepievienojiet akumulatoru tieši pie mājsaimniecības elektrības padeves.
- No P-touch vai akumulatora tekošs šķidrums var norādīt uz to, ka akumulators ir bojāts. Ja tā, tad nekavējoties pārtrauciet printera izmantošanu, atvienojiet AC adapteri un ievietojiet uzlīmju printeri plastikāta iepakojumā.  
Neaiztieciot šķidrumu. Ja tas nokļūst acīs, nerīvējiet tās. Nekavējoties skalojiet acis ar tekošu ūdeni un meklējiet ārsta palīdzību. Akumulatoru šķidrums var izraisīt redzes bojājumus. Ja šķidrums nonāk uz rokām vai drēbēm, nekavējoties nomazgājiet tās ar ūdeni.
- Neievietojiet lādējamus akumulatorus vai uzlīmju printeri ar tām mikroviļņu krāsnī vai augstspiediena tvertnē.
- Neatstājiet akumulatorus iekārtā bez strāvas padeves uz ilgu laiku. Tas var saīsināt to darbības laiku.
- Pat, ja uzlīmju printeris ir lietots tikai īsu laika brīdi un akumulators tajā ir bijis pilnībā uzlādēts, akumulators var būt sasniedzis savas darbības laika beigas. Nomainiet tos ar jauniem. Nomainot vai atbrīvojoties no akumulatora, aplīmējiet abus tā galus ar līmlenti, lai izvairītos no īssavienojuma radīšanas.
- Nemēģiniet izjaukt, modificēt vai salabot akumulatorus.
- Nemetiet akumulatorus ugunī kā arī izvairieties no to pārkaršanas. Tas var izraisīt iekšējās izolācijas izkušanu, gāzes izplūšanu vai drošības mehānisma problēmas.
- Nedurstiet akumulatorus, nepakļaujiet triecieniem, kā arī neizmetiet tos. Bojājumi akumulatora ārējam aizsargapvalkam var izraisīt akumulatora uzlādi ar neatbilstošu strāvu / spriegumu vai arī izraisīt nepareizu ķīmisku reakciju tā iekšpusē.
- Nededziniet un neizmetiet akumulatorus kopā ar sadzīves atkritumiem.

## **Padomi lādējamā Li-ion akumulatora (BA-E001) lietošanā**

---

- Pirms lietošanas uzlādējiet akumulatoru. Neizmantojiet to pirms uzlādēšanas.
- Uzlādēšanu vajadzētu veikt vidē ar 5 - 35 °C temperatūru. Ja temperatūra ir ārpus šīs amplitūdas, akumulators neuzlādēsies.
- Ja uzlīmju printeris tiek izmantots vienlaicīgi ar instalētu Li-ion akumulatoru un pieslēgtu AC adapteri, bateriju indikators var izslēgties un lādēšana apstāties pat, ja akumulators vēl nav pilnībā uzlādēts.

## **Lādējamā Li-ion akumulatora (BA-E001) raksturojums**

---

- Lādējamā akumulatora glabāšana vai izmantošana vidē, kas ir pakļauta augstai vai zema temperatūrai, var paātrināt tā nolietojumu.
- Printera izmantošana instalēta akumulatora uzlādes laikā, var paātrināt tā nolietojumu. Ja ir instalēts akumulators, atvienojiet AC adapteri.
- Ja uzlīmju printeris netiks izmantots vairāk kā mēnesi, izņemiet no tā akumulatoru un uzglabājiet to vēsā vietā prom no tiešiem saules stariem.
- Ja akumulators netiks izmantots ilgāku laika periodu, ieteicams to uzlādēt reizi 6 mēnešos.
- Ja akumulatora uzlādes laikā, uzlīmju printeris ir silts, tas ir normāli. Ja iekārta kļūst ļoti karsta, pārstājiet to izmantot.

## **Lādējamā Li-ion akumulatora (BA-E001) specifikācijas**

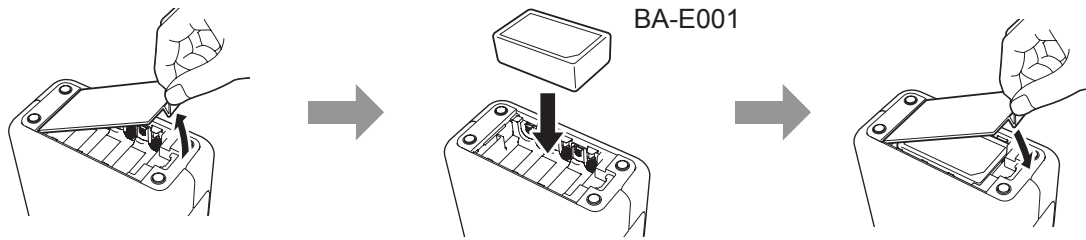
---

- Uzlādes laiks lādējot ar AC adapteri (AD-E001) ir apmēram 6 stundas.
- Nominālais spriegums: DC 7.2 V
- Nominālā jauda: 1850 mAh

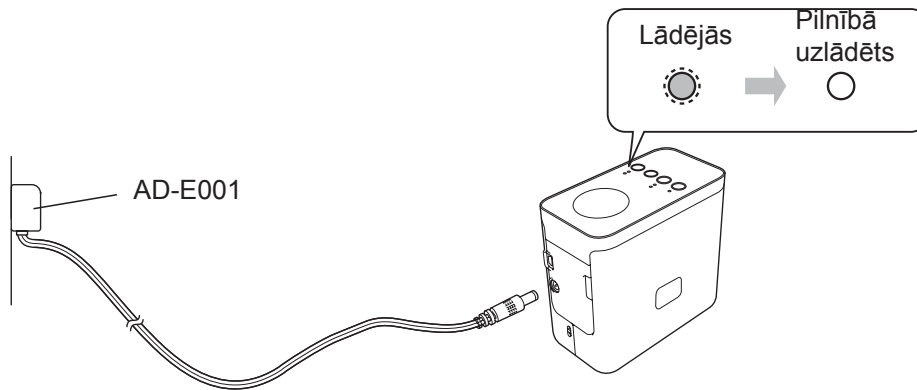
### **Uzlīmju printeris**

- Uzlādes strāva: 800 mA
- Uzlādes spriegums: līdz 8.2 V (maksimums)

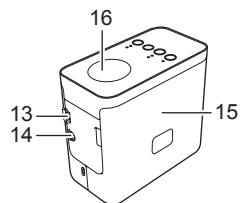
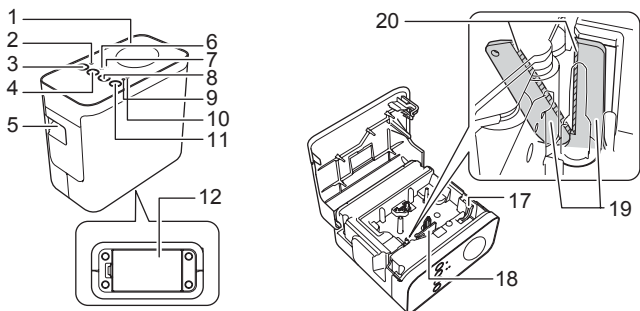
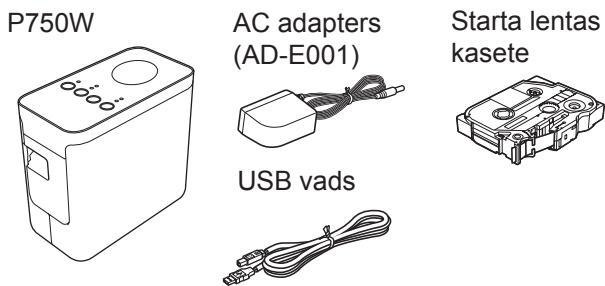
## Lādējamā Li-ion akumulatora (BA-E001) instalēšana



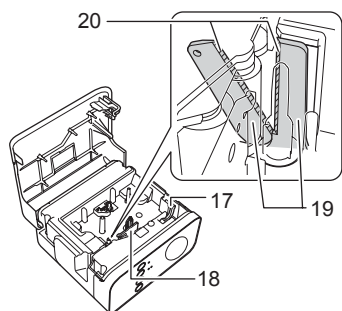
## Lādējamā Li-ion akumulatora (BA-E001) uzlādēšana



### 1 P750W izpakošana un komplektācija

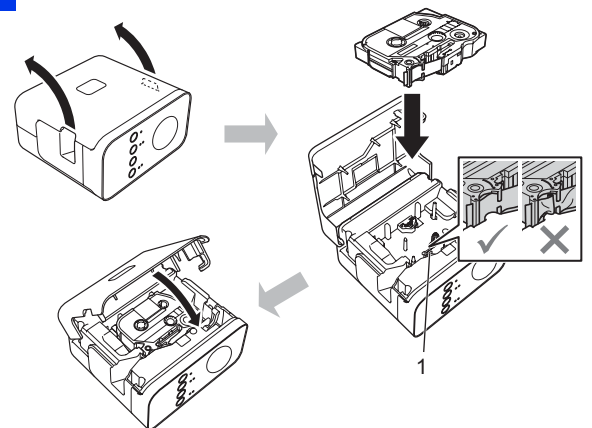


- 1 Virsas panelis
- 2 Editor Lite lampa
- 3 Editor Lite poga
- 4 Bezvadu režīma poga
- 5 Lentas izejas atvere
- 6 Wi-Fi lampa
- 7 NFC lampa
- 8 Feed & Cut poga



- 9 Statusa lampa
- 10 Bateriju lampa
- 11 Strāvas padeves poga
- 12 Bateriju nodalījuma vāks
- 13 Mini-USB ports
- 14 AC adaptera savienotājs
- 15 Kasetes vāks
- 16 NFC
- 17 Atbrīvošanas svira
- 18 Drukšanas galva
- 19 Lentas griezējs
- 20 Griezēja asmenis

### 2 Lentas kasetes ielikšana



#### ⚠ UZMANĪBU

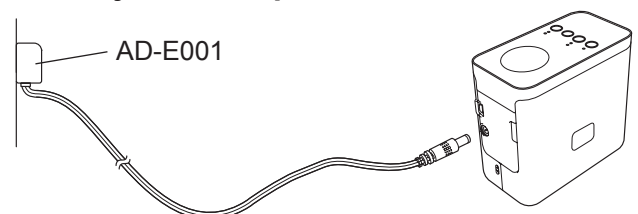
Ja nevarat aizvērt kasetes nodalījuma vāku, pārbaudiet vai baltā svira ir paceltā pozīcijā.

#### PIEZĪME

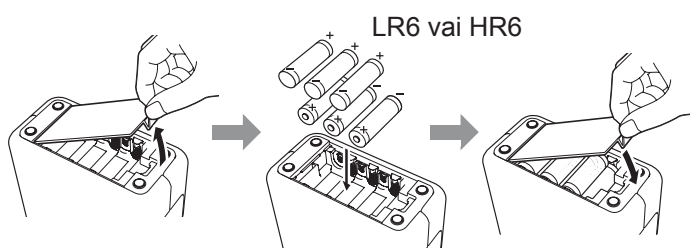
- Pārlicinieties, ka lentā nav vaļīga.
- Ieliekot vai izņemot kaseti, pārlicinieties, ka lentā neaizskar drukas galvas izvirsījumu (1).

### 3 Strāvas padeves pievienošana

Izmantojot AC adapteri

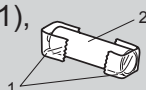


## Izmantojot baterijas



### ! UZMANĪBU

- Izņemiet baterijas, ja uzlīmju printeris netiks izmantots ilgāku laika periodu.
- Neizmetiet baterijas kopā ar sadzīves atkritumiem, bet speciāli tām paredzētās vietās.
- Glabājot vai atbrīvojoties no baterijām (2), aplīmējiet abus to galus ar līmlenti (1), lai izvairītos no īssavienojuma radīšanas.



## 4 Uzlīmju printera ieslēgšana / izslēgšana

Lai iekārtu ieslēgtu, nospiediet strāvas padeves pogu.

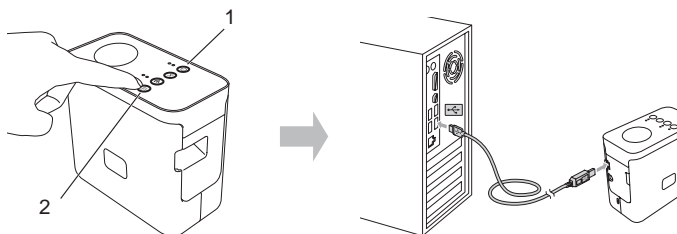
Lai iekārtu izslēgtu, turiet nospiestu strāvas padeves pogu, līdz Statusa lampa iedegas oranža.

### PIEZĪME

Izslēdzot iekārtu, atstājiet AC adapteri pieslēgtu vai baterijas instalētas līdz Statusa lampa nozdiest.

## 5 Uzlīmes izveidošana izmantojot Editor Lite

- 1 Ieslēdziet uzlīmju printeri (1), tad turiet nospiestu Editor Lite pogu līdz iedegas Editor Lite lampa (2). Pievienojiet USB vadu datoram un uzlīmju printerim.



### PIEZĪME

Ja jūs pievienojat uzlīmju printeri caur USB centrmezglu (hub), to var neprecīzi nolasīt.

- 2 Kad USB vads ir pievienots, datorā parādīsies dialoglodziņš. (Sekojošie ekrāni var atšķirties atkarībā no jūsu datora operētājsistēmas).

## Windows Vista®

Spiediet [**P-touch Editor Lite**].

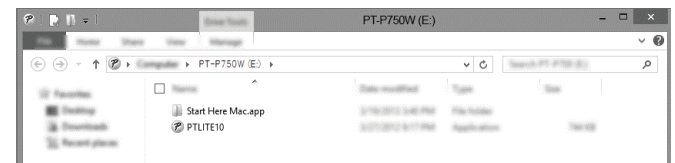
## Windows® 7

Spiediet [**Open folder to view files**], tad dubult klikšķis uz [**PTLITE10**].



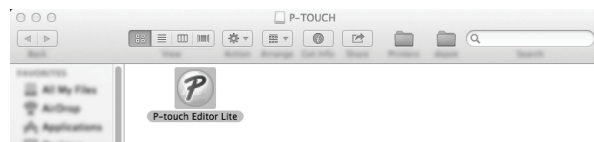
## Windows® 8/ Windows® 8.1

[**Start**] ekrānā spiediet [**PT-P750W**], [**Open folder to view files**], tad dubult klikšķis uz [**PTLITE10**].



## Mac OS X v10.7.5/ 10.8.x/ 10.9.x

Darbvirsnā dubult klikšķis uz [**PT-P750W**] un [**P-touch Editor Lite**] programmatūras ikonās.



### PIEZĪME

- Ja neredzat dialoglogu, tas var būt paslēpies aiz atvērta programmatūras loga. Samaziniet visus logus, lai redzētu dialoglogu.
- Vairāk par to kā izmantot P-touch Editor Lite, skat. Brother Solutions Center.

## P-touch atvienošana

### Windows®

- 1 No P-touch Editor Lite izejiet, nospiežot loga augšējā labajā stūrī **X**.
- 2 Lai atvienotu P-touch, nospiediet datora uzdevumu joslā ikonu (☰, ☱ vai ☲).
- 3 Spiediet [**Safely remove USB Mass Storage Device**].
- 4 Kad parādās paziņojums, kas norāda, ka ierīci var droši atvienot, izslēdziet P-touch un atvienojiet USB vadu.

### Macintosh

- 1 No P-touch Editor Lite izejiet nospiežot sarkano pogu loga augšējā kreisajā stūrī **X**.
- 2 Darbvirsnā izvēlieties [**PT-P750W**], tad veiciet kādu no sekojošām darbībām:
  - Context izvēlnē izvēlieties [**Eject**].
  - Pavelciet un "iemetiet" to Trash (atkritnē)

- 3 Kad parādās paziņojums, kas norāda, ka ierīci var droši atvienot, izslēdziet P-touch un atvienojiet USB vadu.

## Brother iPrint&Label

Brother iPrint&Label ļauj izmantot Brother iekārtas iespējas tieši no mobilās ierīces, neizmantojot datoru.

## 6 Bezvadu iestatīšana, P-touch Editor lejupielāde un Printera draiveris



[www.brother.com/inst/](http://www.brother.com/inst/)

Papildus rediģēšanas funkcijas ir pieejamas no atbalsta vietnes lejuplādējot un instalējot printera draiveri un P-touch Editor.

P-touch Editor iezīmes:

Izmantojot fontus, sagataves un attēlus, ļauj ikvienam izveidot dažādas uzlīmes ar sarežģītu izkārtojumu.

Statusa lampa uz uzlīmju printera uzrāda patreizējo darbības stāvokli.

	Lampa	Stāvoklis
Wi-Fi	Deg zaļa	Bezvadu savienojums.
	Mirgo zaļa	Nav bezvadu savienojums.
NFC	Nedeg	Wireless Direct režīms nav pieejams (savienojumus nevar veikt).
	Deg zaļa	Wireless Direct režīms ir pieejams (savienojumus var veikt).
	Deg zaļa - brīžiem izslēdzas	NFC savienojama ierīce ir novietota netālu no uzlīmju printera.
	Mirgo zaļa	Wireless Direct iestatījumi tiek konfigurēti (lietotājs pievieno ierīci).
STATUS	Deg zaļa	Iekārta ir ieslēgta.
	Mirgo zaļa	Saņem datus no datora. Pārsūta datus.
	Deg oranža	Kasetes nodalījuma vāks ir atvērts. Aizveriet to kārtīgi. Ir sākts atiestatīšanas process vai arī Feed & Cut taustiņš nospiepts atiestatīšanas procesa laikā.
	Mirgo oranža	Atdziest (pagaidiet līdz iekārta atdzisis). Atiestatīšana ir procesā.
	Deg sarkana	Notiek P-touch inicializēšana.
	Mirgo sarkana	Norāda uz kādu no sekojošām kļūdām. Sarkanā lampa mirgo ar 0.9 sekunžu intervālu: <ul style="list-style-type: none"> <li>Nav lentas kasetes</li> <li>Instalēta nepareiza lentas kasete</li> <li>Instalēta nesavienojama lentas kasete</li> <li>Kasetes nodalījuma vāks ir atvērts drukāšanas laikā</li> <li>Transmisijas kļūda</li> <li>Pārkaršanas kļūda</li> <li>Griezēja kļūda</li> </ul> Sarkanā lampa mirgo ar 0.3 sekunžu intervālu: <ul style="list-style-type: none"> <li>Sistēmas kļūda</li> </ul>
Akumulators	Nedeg	Uzlāde ir pabeigta. Akumulators ir pilnībā uzlādēts.
	Deg oranža	Notiek uzlāde.
	Mirgo oranža	Oranža lampa mirgo lēni: Atlikušais akumulatora līmenis ir puse vai mazāk (lampa mirgo ātrāk līdz ar akumulatora līmeņa samazināšanos). Oranža lampa mirgo ar 0.5 sekunžu intervālu: Uzlādējiet akumulatoru.

## P-touch atiestatīšana

Izslēdziet uzlīmju printeri, vienlaicīgi turiet nospiestu Feed & Cut un Power taustiņu. Kad Editor Lite lampa sāk mirgot un Status lampa iedegas oranža, sešas reizes nospiediet Feed & Cut taustiņu, joprojām turpinot turēt nospiestu Power taustiņu. P-touch tiks atiestatīts uz rūpnīcas iestatījumiem.

# **brother**

**Apciemojiet mūs  
<http://www.brother.lv>**

**Autorizēts Brother serviss:  
Rīga, Augusta Deglava iela 28  
Tālr. 67291301**

**[serviss@sonika.lv](mailto:serviss@sonika.lv)**